

金融期权周报

2022年1月14日

中银期货研究部

严彬

投资咨询号：Z0015241

从业资格号：F3071551

联系方式：021-60816213

波动小幅扩大，偏度指标回落

1. 逻辑分析

本周期权隐含波动率上升比较明显，原因在于行情实际波动出现明显扩大，买入波动率策略获利概率上升，导致隐含波动率跟随实际波动上行。隐含波动率明显与标的行情呈现反向关系，本周五日内波动相对稳定，短端与长短波动率差距有所拉大。整体来看波动率仍处于 contango 状态，但相比本周初有明显削弱。

偏度指标与行情呈现出一定的一致性，没有显示较多交易者逆势布局的迹象。目前偏度指标已经转为负偏，显示交易者对虚值看跌期权估值更高。合成期货基差整体有所走弱，2月合约基差回归比较明显，期现间正向套利的空间逐步收窄，市场参与者开始重视期权对冲的作用。

2. 行情前瞻

期权保护成本有所上升，市场风险偏好近期或有所回落。偏度指标回落明显，虚值看跌期权相对价格开始抬升。下周预期期权波动率大概率还将维持目前波动率锥 50%分位数水平，下降空间较小。

3. 操作建议

市场波动逐步扩大，建议短期维持买入波动率策略，尤其是买入1月平值跨式组合。

4. 风险提示

市场波动回落。

5. 下周行业要闻及数据日历表

- 5.1 12月国内固定资产投资。
- 5.2 国新办就国民经济运行情况举行发布会。
- 5.2 12月欧盟区CPI。
- 5.4 美国1月8日当周初请失业金人数。

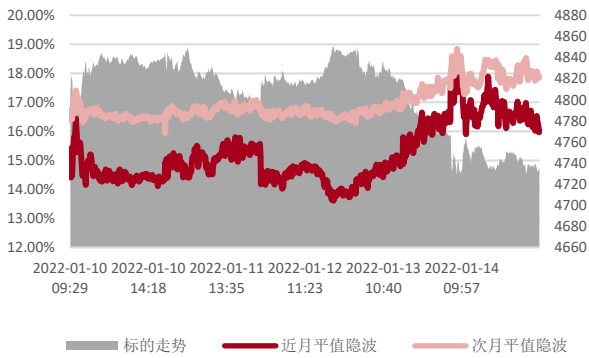
数据跟踪

图表 1：金融期权本周表现

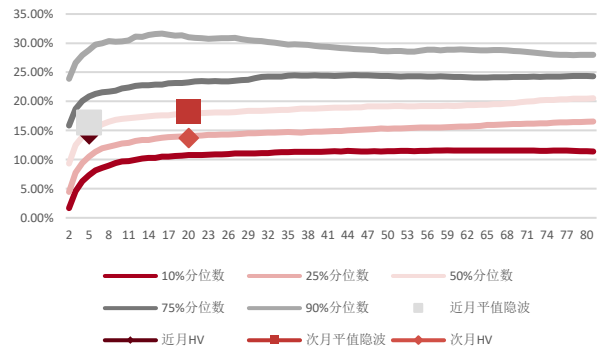
	本周涨跌	本周振幅	看涨平均成交	看跌平均成交	看涨期权持仓	看跌期权持仓
沪深 300 指数	-1.98%	2.68%	73656.6	61364.8	141760	94599
50ETF	-2.71%	3.59%	1124749.2	1005326.2	2451554	1409213
华泰柏瑞 300ETF	-2.14%	2.9%	736557.8	814633.6	1292363	1047952
嘉实 300ETF	-2.14%	2.92%	149964.8	138788.0	275724	176260

资料来源：WIND，中银期货

图表 2：沪深 300 期权隐含波动率本周走势

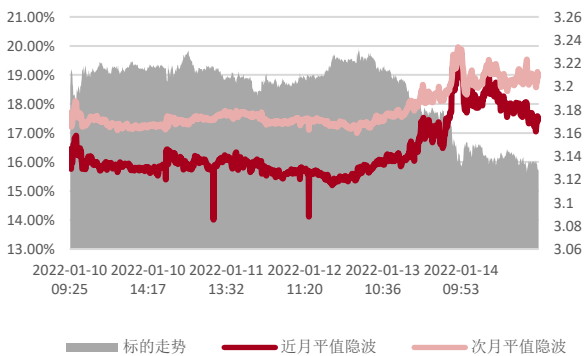


图表 3：沪深 300 波动率锥

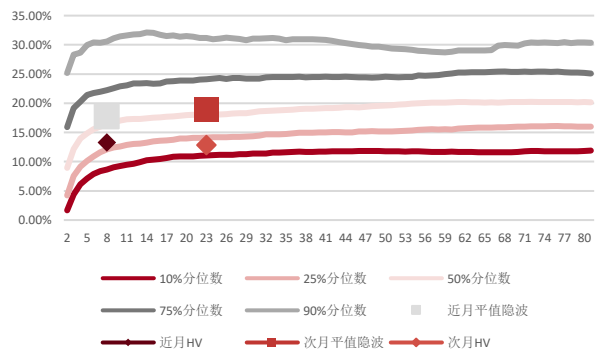


资料来源：Wind，中银期货

图表 4：50ETF 期权隐含波动率本周走势

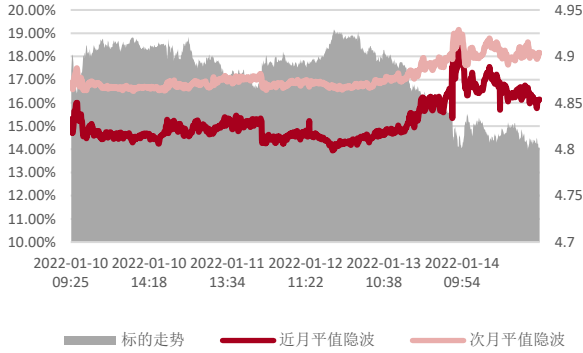


图表 5：50ETF 波动率锥

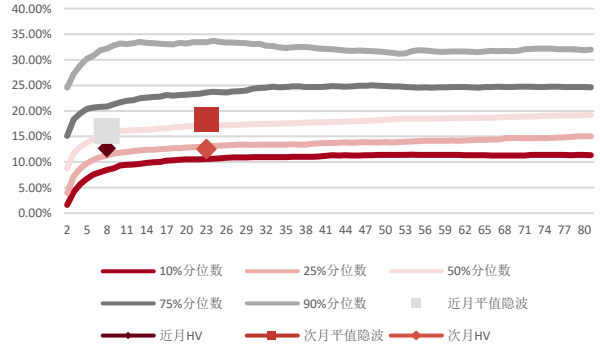


资料来源：Wind，中银期货

图表 6: 华泰柏瑞 300ETF 期权隐含波动率本周走势

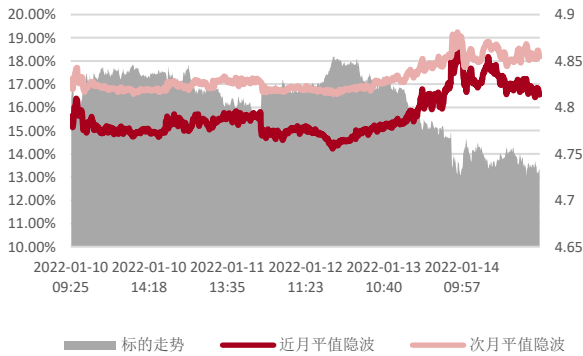


图表 7: 华泰柏瑞 300ETF 波动率锥

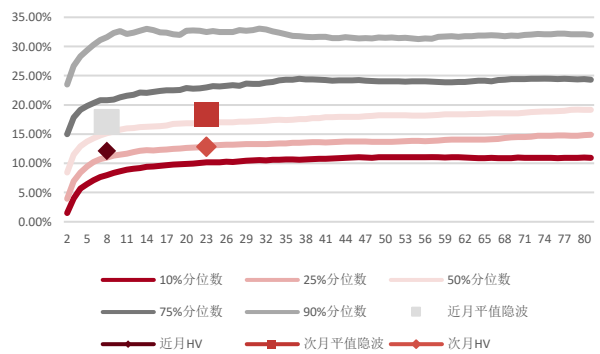


资料来源: Wind, 中银期货

图表 8: 嘉实 300ETF 期权隐含波动率本周走势

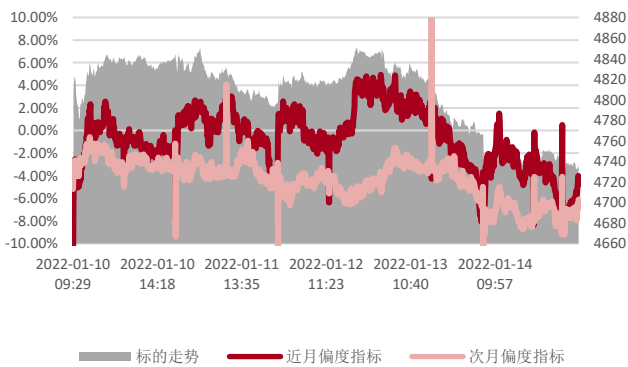


图表 9: 嘉实 300ETF 波动率锥

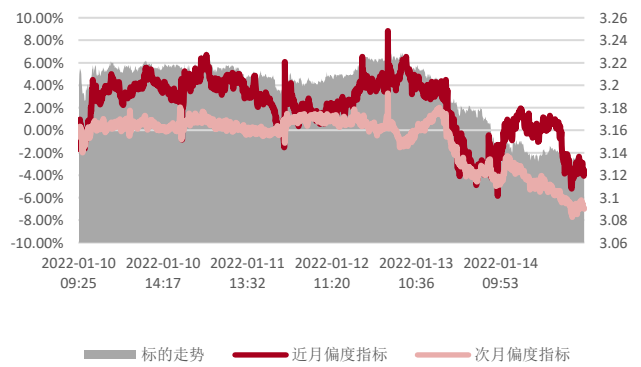


资料来源: Wind, 中银期货

图表 10: 沪深 300 股指期权偏度本周走势

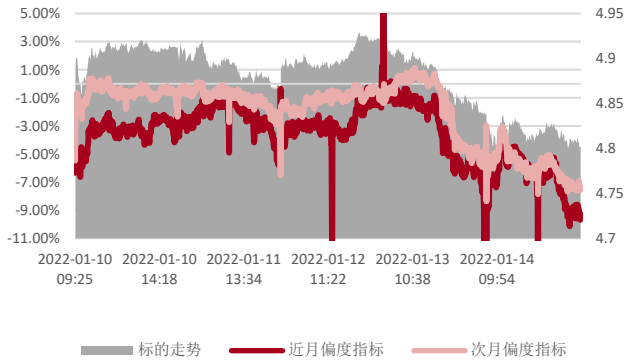


图表 11: 50ETF 期权本周偏度走势

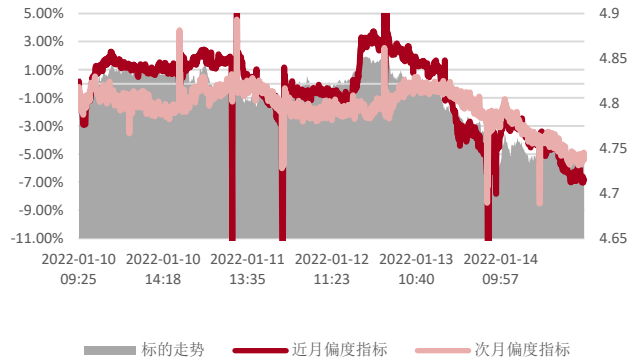


资料来源: Wind, 中银期货

图表 12: 华泰柏瑞 300ETF 期权偏度本周走势

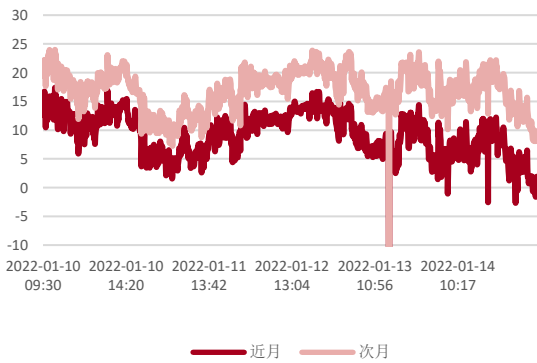


图表 13: 嘉实 300ETF 期权本周偏度走势

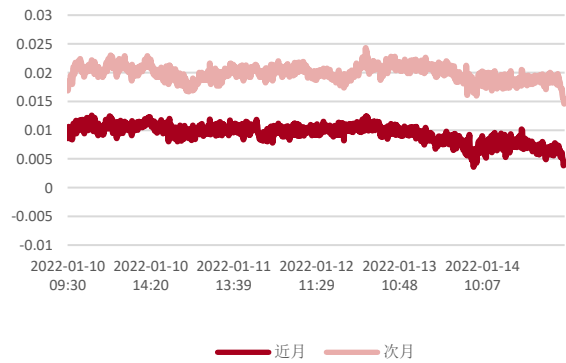


资料来源: Wind, 中银期货

图表 14: 沪深 300 股指期权合成期货基差走势

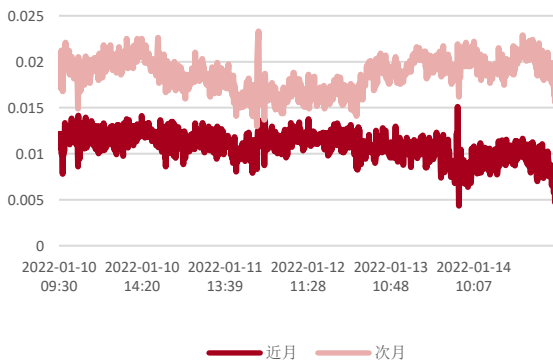


图表 15: 50ETF 期权合成期货基差走势

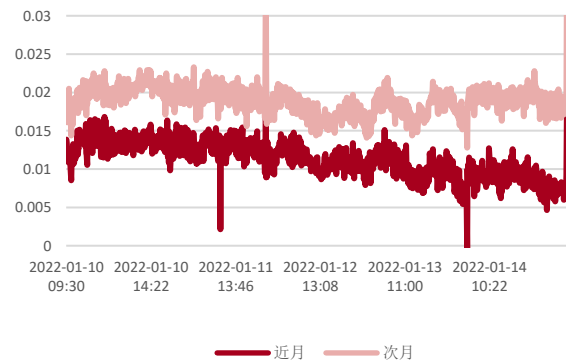


资料来源: Wind, 中银期货

图表 16: 华泰柏瑞 300ETF 期权合成期货基差走势



图表 17: 嘉实 300ETF 期权合成期货基差走势



资料来源: Wind, 中银期货

免责声明

报告所引用信息和数据均来源于公开资料，分析师力求报告内容和引用资料和数据的客观与公正，但对这些信息的准确性及完整性不做任何保证，不保证该信息未经任何更新，也不保证我司做出的任何建议不会发生任何变更。在任何情况下，我司不就本报告中的任何内容对任何投资做出任何形式的担保，据此投资，责任自负。

本报告版权归我司所有，未获得我司事先书面授权，任何机构和个人不得对本报告进行任何形式的复制、发表或传播。如需引用或获得我司书面许可予以转载、刊发时，需注明出处为“中银期货”。任何机构、个人不得对本报告进行有悖原意的删节和修改。

我司可发出其他与本报告所载资料不一致及有不同结论的报告。本报告及该等报告反应编写分析师的不同设想、见解及分析。为免生疑，本报告所载的观点并不代表中银期货，或任何其附属或联营公司的立场。我司以往报告的内容及其准确程度不应作为日后任何报告的样本或担保。本报告所载的资料、意见及推测仅反映编写分析师于最初发布此报告日期当日的判断，可随时更改。

中银期货版权所有。保留一切权利。

中银国际期货有限责任公司

中国上海浦东
世纪大道 1589 号
长泰国际金融大厦 901 室
邮编 200122
电话: 61088088
传真: 61088066
客服热线: 400 8208899

相关关联机构:

中银国际证券股份有限公司

中国上海浦东
银城中路 200 号
中银大厦 39 楼
邮编 200120
电话: (8621) 6860 4866
传真: (8621) 5888 3554

中银国际证券有限公司

中国香港
花园道 1 号
中银大厦 20 楼
电话: (852) 2867 6333
传真: (852) 2147 9513